



SeeYou Mobile / Tärkeimmät asetukset asennuksen jälkeen

SeeYou Mobilen asennuksen jälkeen on tehtävä muutamia perusasetuksia ohjelman saamiseksi toimimaan oikein.

1. Tiedostot ja kartta

Kopioi kartta, ilmatila ja käännepestiedostot laitteen muistiin. Jos laitteessa on muistikortti, kannattaa tiedostot yleensä tallentaa kortille. Kortille on hyvä tehdä oma hakemisto nimeltään esim. mSeeYou.

Määrittele tiedostojen sijainti. Suomenkielisessä versiossa Menu->Asetukset->Tiedostot
Vaihda kuvassa olevat tiedostot kopioimiisi. Samoin lennot ja asetukset kannattaa määritellä muistikortille. Asetusten tallentaminen kortille auttaa myös, jos PDA laitteesta menee akku tyhjäksi, jolloin kaikki asetukset säilyvät kortilla.

Suomessa kannattaa useimmiten säätää kartasta maaston korkeuden näyttö pois.

Tiedostoasetukset

The screenshot shows the 'Settings (Map 1)' dialog box with the following fields:

- Terrain: E:\mSeeYou\finland.ct
- Airspace: E:\mSeeYou\KILP09_EFRY.cub
- Waypoints: E:\mSeeYou\FIN_2009.cup
- Flight folder: E:\Flights\
- Settings folder: E:\mSeeYou\
- Current profile: E:\mSeeYou\Default.xml

At the bottom, there are buttons for 'OK', 'Cancel', and 'Help', along with a 'Log' button and a 'UI' dropdown menu.

Kartan asetukset

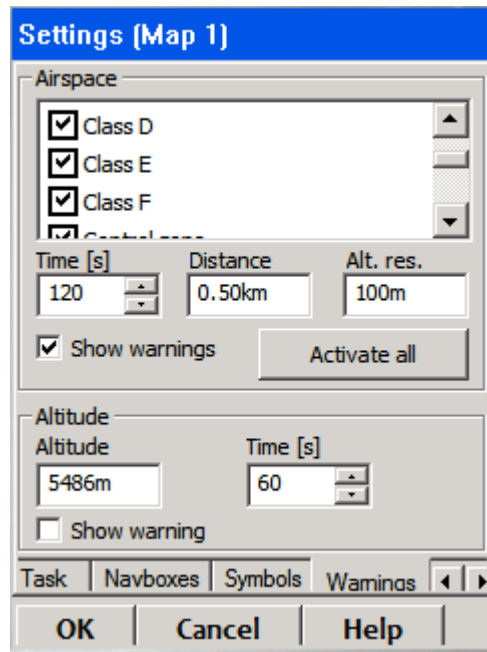
The screenshot shows the 'Settings (Map 1)' dialog box with the following map display options:

- Terrain: A slider set to 'Off' (options: Off, Low, Medium, High)
- Water: 100km, blue color, no line
- Roads: 100km, red color, no line
- Highway: 100km, red color, no line
- Railroad: 100km, brown color, no line
- Towns: 100km, yellow color, no line
- Labels: 200km

Buttons for 'Defaults' and 'Alt. colors...' are present. A 'Show map' checkbox is checked. At the bottom, there are buttons for 'OK', 'Cancel', and 'Help', along with a 'Map' dropdown menu and other tabs like 'Airspace', 'Wpts', 'Flight', and 'Opt'.

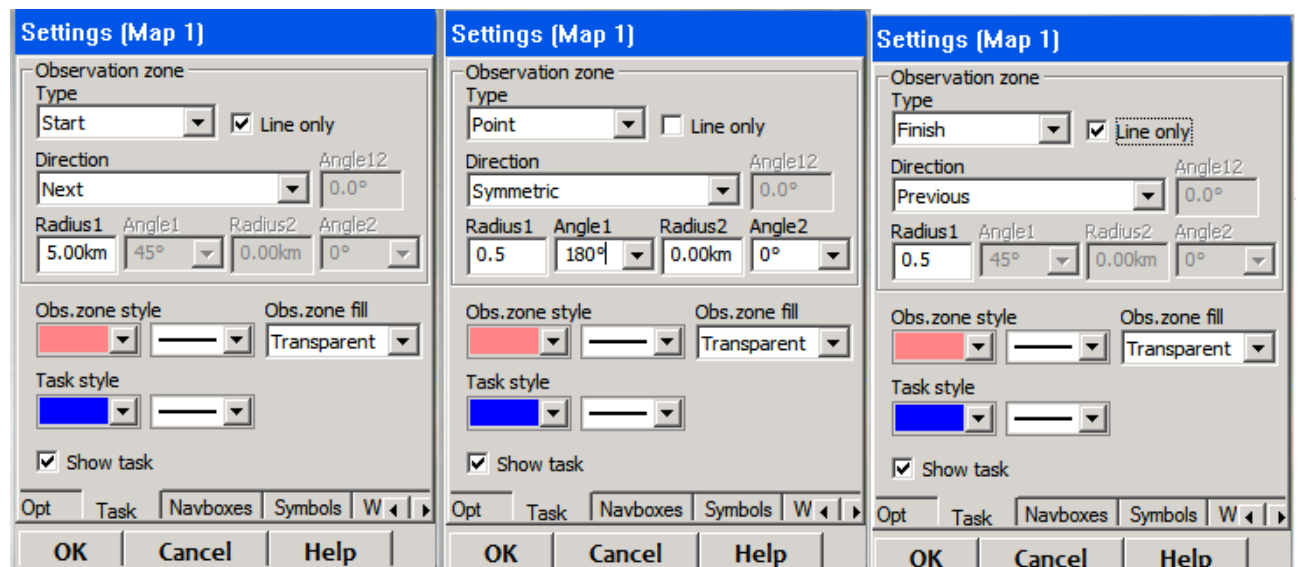
2. Varoitukset

Aktivoi ilmatilaluokkien E ja F ilmatilavaroitukset. Ne eivät ole oletuksena päällä, mutta niitä käytetään Suomen kilpailuilmatiloissa.



3. Tehtävä

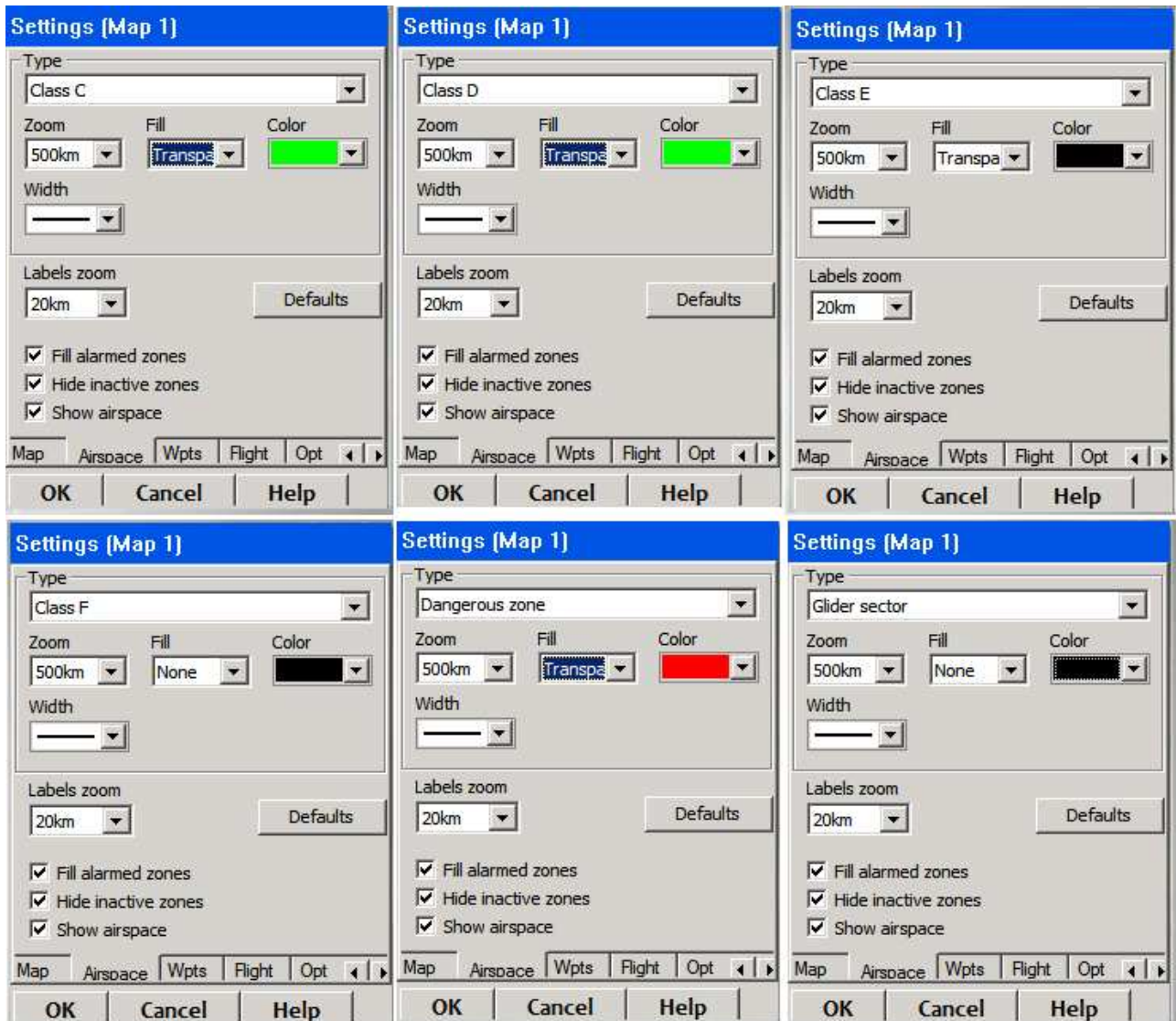
Muuta lähtölinja, käänne piste ja maalilinja asetukset:



4. Ilmatila

Ilmatilan värit saa aika sopiviksi alla olevilla asetuksilla:

Kilpailuilmatila lohkot ovat luokissa E ja F. E luokalla on suljettu koko lohko ja lohkon korkeusrajoitukset on luokassa F. Näillä asetuksilla suljettu alue näkyy harmaana ja avoimesta alueesta näkyy pelkät alueen rajat.



Malli miten ilmatilalohkot näkyvät. Räyskälän alueen "Alue K" on sallittua ilmatilaa ja muut kiellettyä.

